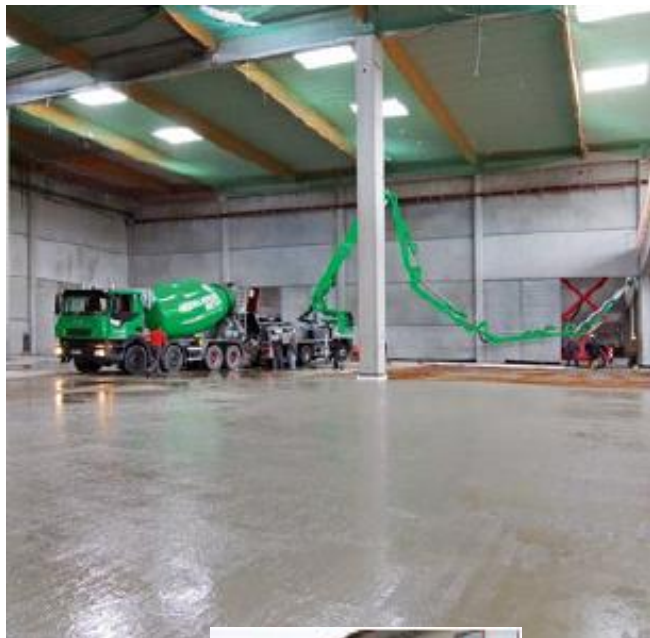




Защита бетонных полов с помощью RAD 6920

RAD 6920 – НОВОЕ СВЯЗУЮЩЕЕ ДЛЯ ЗАЩИТЫ ПОВЕРХНОСТИ

1. Заливка бетонного пола



2. Полировка поверхности



3. Защита поверхности



**Бетонные
ПОЛЫ**
Полировочная
машина

ИМПРЕГНИРУЮЩИЕ СИСТЕМЫ ИСПОЛЬЗУЕМЫЕ ДЛЯ ЗАЩИТЫ БЕТОННЫХ ПОЛОВ

Силикатные системы

- хорошо известные
- на водной основе
- щелочные
- плохая стойкость к загрязнителям

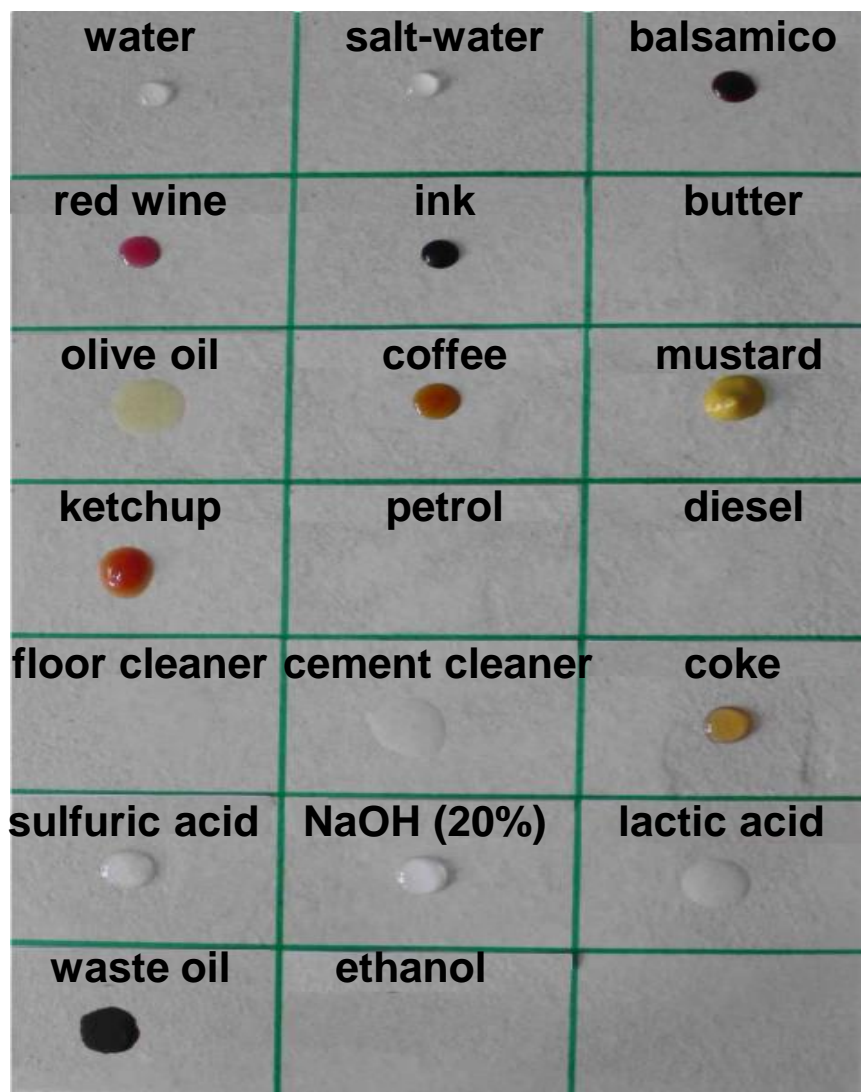
Силаны (золь/гель)

- хорошо известные
- на основе растворителей
- низкая температура вспышки
- нейтральный
- ограниченная стойкость к загрязнителям

RAD 6920

- ноу-хау
- не содержит растворителей
- высокая температура вспышки
- нейтральный
- может быть разбавлен
- отличная стойкость к загрязнителям

ПОДГОТОВКА К ТЕСТУ НА УСТОЙЧИВОСТЬ К ЗАГРЯЗНЕНИЮ

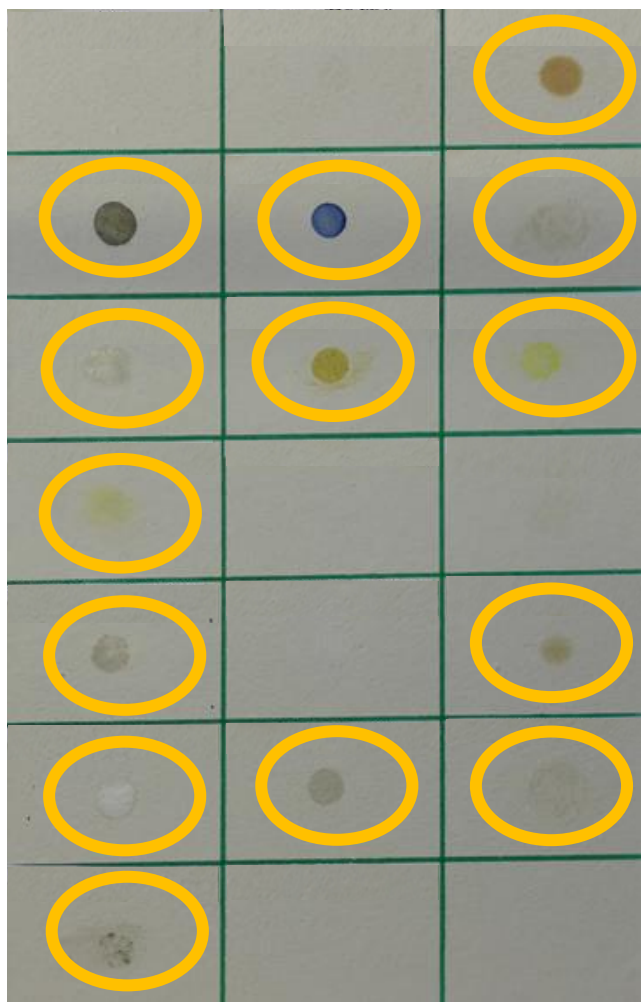


Процедура:

- импрегнирование 3 бетонных пластин:
 - Покрытие на силикатной основе
 - Органорастворимый силан
 - Рецепттура с RAD 6920
- выдерживание / хранение в течение 1 недели
- обработка тестируемыми ингредиентами / в течение 24 ч.

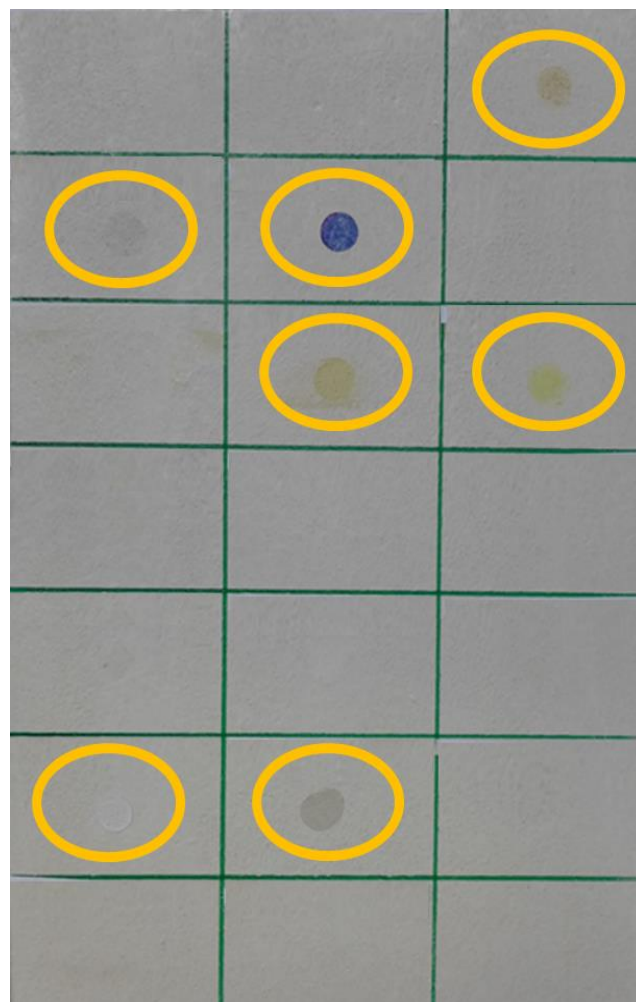
РЕЗУЛЬТАТЫ ТЕСТИРОВАНИЯ –ЛУЧШИЕ ПОКАЗАТЕЛИ У RAD 6920

Силикатная система



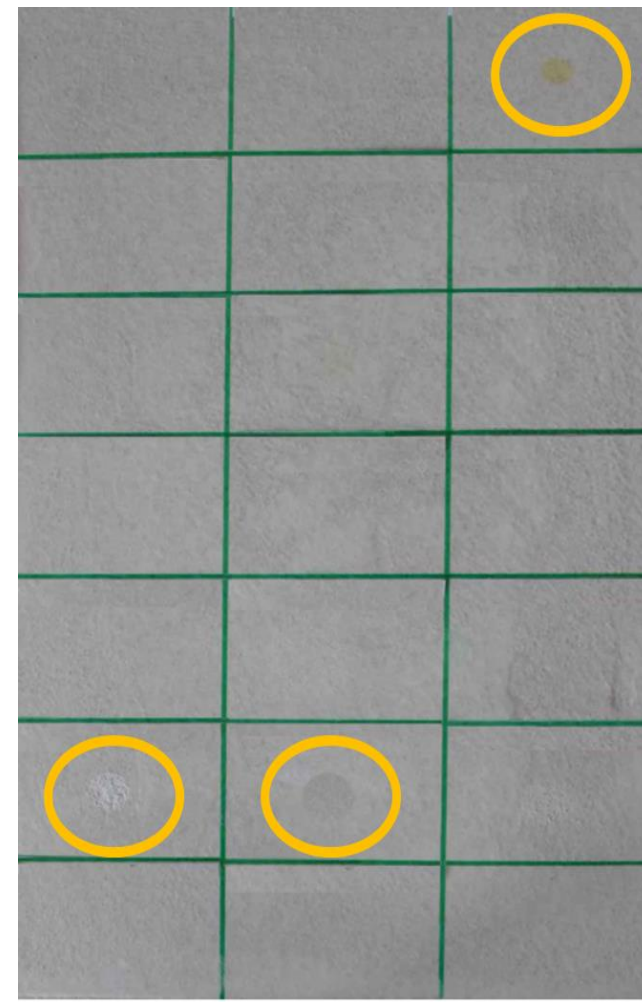
14 пятен

Органорастворимый силан



7 пятен

RAD 6920



3 пятна

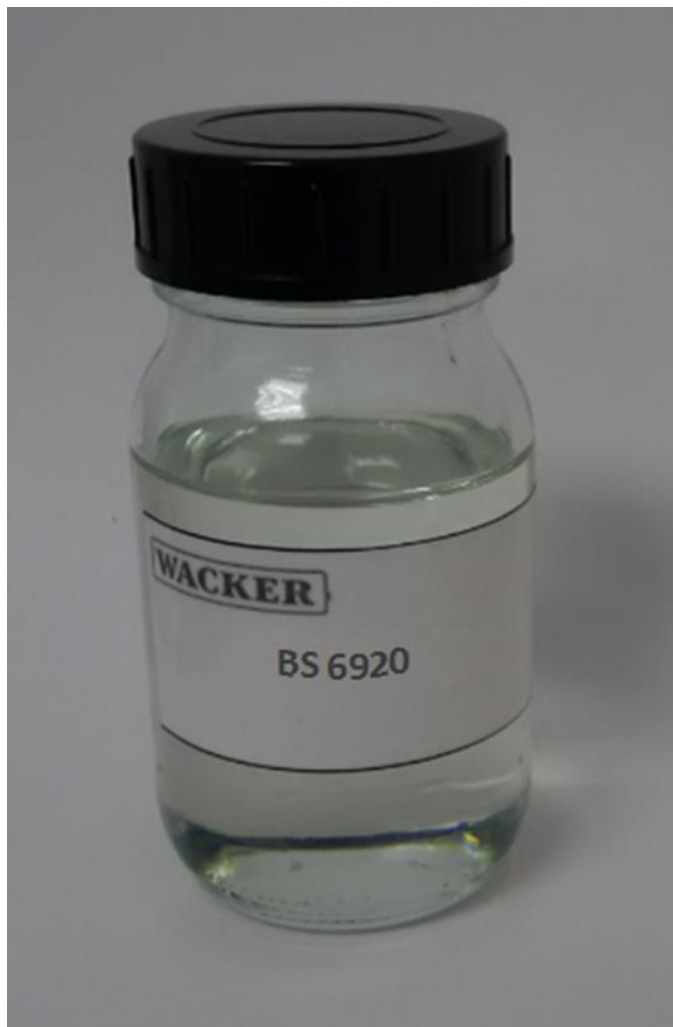
ОРИЕНТИРОВОЧНАЯ РЕЦЕПТУРА ПРОЗРАЧНОГО ПОКРЫТИЯ ПО БЕТОНУ

Рецептура	Функция	Весовых %
RAD 6920	Силиконовое связующее	95
RAD GF 9	Сшивающий агент	5
ИТОГО		100

Основные свойства:

- легко замешивается благодаря низкой вязкости
- замешивается на стандартном оборудовании (диссольтвер, миксер)
- долгий срок хранения в отсутствии влаги
- открытое время – около 20 минут

RAD 6920 – НОВАЯ ТЕХНОЛОГИЯ СВЯЗУЮЩИХ



Описание продукта:

- прозрачная жидкость
- не содержит растворителей
- низкое содержание ЛОС (~0,5%, 6г/л)
(Директива 2010/75 EU)
- температура вспышки > 100°C
- низкая вязкость: 75 мПа*с
- Долговременная стабильность,
нечувствителен к влаге

RAD 6920 – ЛЕГКОСТЬ В ПРИМЕНЕНИИ



- легкое нанесение с помощью щетки или валика

ОБРАБОТКА БЕТОНА RAD 6920 / RAD GF 9 – ГОМОГЕННАЯ ПОВЕРХНОСТЬ ЧЕРЕЗ 24 ЧАСА ПОСЛЕ НАНЕСЕНИЯ 2 СЛОЕВ

1^{ое} нанесение:

- после нанесения первого слоя с помощью щетки поверхность неомогенна
- расход: ~ 50-150 г/м²



2^{ое} нанесение через 24ч:

- равномерная и гомогенная поверхность (дополнительные ~ 20-50 г/м²)



НОВЫЙ ВИД ПОКРЫТИЯ С ЗАМЕЧАТЕЛЬНЫМИ СВОЙСТВАМИ



- Однокомпонентный состав
- Глубокое проникновение
- Не содержит растворителей
- Прозрачный
- Отличная грязестойкость
- Стойкий к истиранию
- Усиление окраски
- Поддающийся полировке
- Простой в применении